



ME503WF MIG/MAG RAUCHGAS ABSAUGBRENNER 500 Amp.



Diese Brenner zeichnen sich durch folgende Eigenschaften aus:

- Direktes Absaugen am Lichtbogen zum Schutz der Atmungsorgane
- Einfache Absaugregulierung vorne am Handgriff des Brenners
- Optimale Brennerkühlung - hohe Standzeiten
- Einfache Installation an bestehenden MIG/MAG Arbeitsplätze
- Zeitsparender Brennerwechsel durch das MECHAFIN Euro Zentral Adapter System
- MECHAFIN Euro Zentral Adapter French-Pin

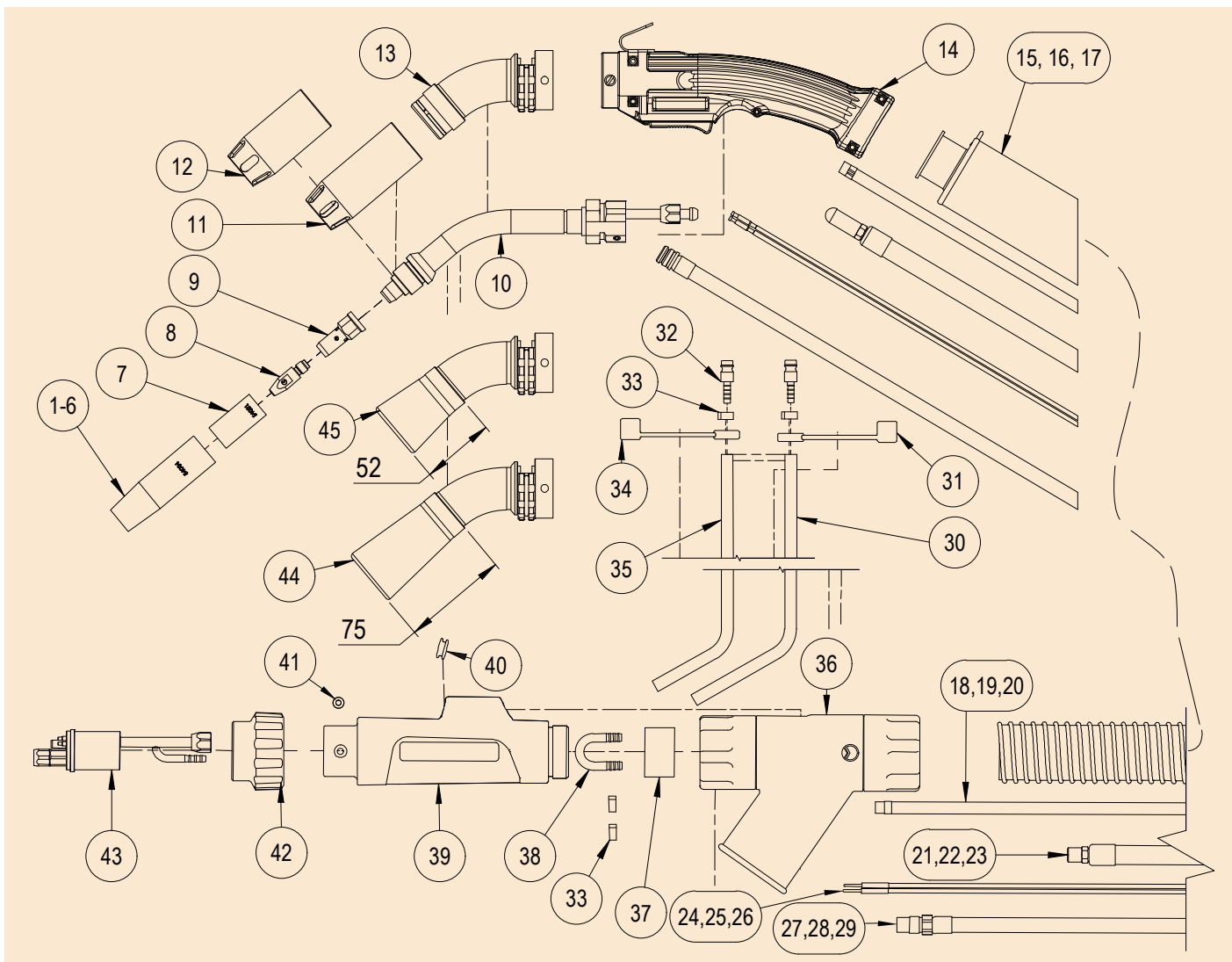
Modell	ME503WF
Maximum Nennstrom CO ²	500 A
Einschaltdauer CO ²	80%
Maximum Nennstrom Argon M.G.*	400 A
Einschaltdauer Argon	80%
Extraktionsrate	ca. 70 m ³ /h
Draht Ø	0.8 - 3.2 mm

*Misch Gas

Modell	Artikelnummer - 3.0m	Artikelnummer - 3.5m	Artikelnummer - 4.0m	Artikelnummer - 5.0m
ME503WF French Pin	58595	auf Anfrage	58596	58597

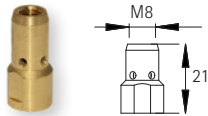
weitere Längen auf Anfrage

Ersatzteile:



Pos.	Art. Nr.	Beschreibung	Stk.
1	54004	Gasdüse HD ID 15mm	1
2	54006	Gasdüse lang konisch ID 15mm	1
3	54003	Gasdüse kurz konisch ID 15mm	1
4	54022	Gasdüse Puls HD ID 15mm	1
5	54011	Gasdüse HD lang ID 15mm	1
6	54007	Gasdüse parallel HD ID 19mm	1
7	54001	Spritzerschutz Ø19x16.5x37	1
8	57804	Kontaktspitze M8, für Alu Draht 1.2-1.4, hexagonal	1
9	54002	Gasdüsenhalter M8	1
10	55069	Brennerbogen wassergekühlt 40° ME500W	1
11	117299	Absaugdüse ME503AF/WF L:82	1
12	119565	Absaugdüse ME503AF/WF L:70	1
13	117305	Brennerabsaugrohr komplett	1
14	119349	Handgriff Rauchgasaugung	1
15	119306	Rauchgas-Absaugschlauch ohne Regulierung 3.0m	1
16	119307	Rauchgas-Absaugschlauch ohne Regulierung 4.0m	1
17	119309	Rauchgas-Absaugschlauch ohne Regulierung 5.0m	1
18	120137	Wasservorlaufschlauch komplett 3.0m	1
19	120138	Wasservorlaufschlauch komplett 4.0m	1
20	120139	Wasservorlaufschlauch komplett 5.0m	1
21	55120	Strom-Wasserkabel komplett 3.0m	1
22	55122	Strom-Wasserkabel komplett 4.0m	1
23	55124	Strom-Wasserkabel komplett 5.0	1
24	56030	Kontaktkabel komplett 3.0m	1

Pos.	Art. Nr.	Beschreibung	Stk.
25	56040	Kontaktkabel komplett 4.0m	1
26	56053	Kontaktkabel komplett 5.0m	1
27	56114	Drahtführung ME501-601W/ ME552WSC komplett 3.0m	1
28	56116	Drahtführung ME501-601W/ ME552WSC komplett. 4.0m	1
29	56118	Drahtführung ME501-601W/ ME552WSC komplett 5.0m	1
30	13161	Roter Schlauch Kautschuk, umflochten	1
31	115823	Schutzkappe, rot	1
32	76053	Stecknippel für Gas- Wasseranschluss 4 mm	1
33	11029	Oetiker Klemme	1
34	115822	Schutzkappe, blau	1
35	13119	Blauer Schlauch Kautschuk, umflochten	1
36	119756	Rauchabsaugadapter	1
37	119770	Kautschuk Dichtung	1
38	119783	Kaltwasserverbinder	1
39	119685	Zentraladapter Gehäuse 1900 komplett	1
40	119730	Gummitülle 1900	1
41	76050	Pan-Head Schraube mit Schlitz M4 x 9	1
42	57098	Überwurfmutter klein komplett	1
43	119811	2-Pin Zentralanschluss M12x1 komplett Federkontakt, separat Gas - 60°	1
44	120437	Brennabsaugerrohr-lightweight Nozzle Fix L: 75 kompl.ME403/503	opt.
45	120246	Brennabsaugerrohr-lightweight Nozzle Fix L: 52 kompl.ME403/503	opt.

Gasdüsenträger


54002 M8

Spiralen für Stahl-Draht

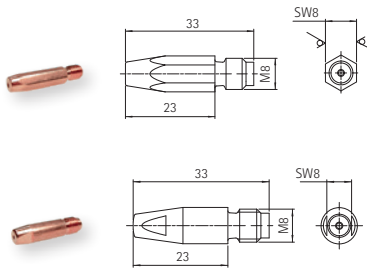

57195: 3.0m, blau für Stahldraht 0.8-1.2
 57197: 4.0m, blau für Stahldraht 0.8-1.2
 56429: 5.0m, blau für Stahldraht 0.8-1.2
 57261: 3.0m, rot für Stahldraht 1.4-2.0
 57263: 4.0m, rot für Stahldraht 1.4-2.0
 57265: 5.0m, rot für Stahldraht 1.4-2.0

57281: 3.0m grau für Stahldraht 1.2-1.4
 57283: 4.0m, grau für Stahldraht 1.2-1.4
 56434: 5.0m, grau für Stahldraht 1.2-1.4
 57381: gelb für Stahldraht 3.0m, 2.0-3.2
 57383: 4.0m, gelb für Stahldraht 2.0-3.2
 57385: 5.0m, gelb für Stahldraht 2.0-3.2

Spiralen für Aluminium-Draht


57155: 3.0m, schwarz für Alu Draht 0.8-1.0
 57157: 4.0m, schwarz für Alu Draht 0.8-1.0
 57393: 5.0m, schwarz für Alu Draht 0.8-1.0
 57250: 3.0m, rot für Alu Draht 1.6
 57252: 4.0m, rot für Alu Draht 1.6
 57489: 5.0m, rot für Alu Draht 1.6

57200: 3.0m, blau für Alu Draht 1.0-1.2
 57202: 4.0m, blau für Alu Draht 1.0-1.2
 57204: 5.0m, blau für Alu Draht 1.0-1.2
 114706: 3.0m, gelb für Alu Draht 2.0-3.2
 114708: 4.0m, gelb für Alu Draht 2.0-3.2
 114710: 5.0m, gelb für Alu Draht 2.0-3.2

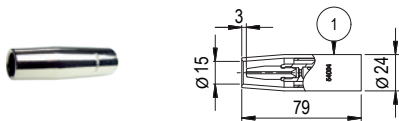
Stromdüse

Stromdüsen M8 hexagonal (Reinkupfer)
 VPE = 10 Stk.

57800: M8, 0.8 hexagonal
 57802: M8, für Alu Draht 0.8-1.0, hexagonal
 57803: M8, für Alu Draht 1.0-1.2, hexagonal
 57804: M8, für Alu Draht 1.2-1.4, hexagonal
 57805: M8, für Alu Draht 1.4-1.6, hexagonal
 57834: M8, für Alu Draht 1.6-1.8, hexagonal
 57806: M8, für Alu Draht 1.8-2.0, hexagonal
 57807: M8, 2.4, hexagonal
 57813: M8, 2.8, hexagonal
 57815: M8, 3.2, hexagonal

Stromdüsen M8 rund, Copsil (Kupfer-Silber)
 VPE = 10 Stk.

57835: M8, Copsil (CuCrZr) 0.8, rund
 57837: M8, Copsil für Alu Draht 0.8-1.0, rund
 57838: M8, Copsil für Alu Draht 1.0-1.2 rund
 57839: M8, Copsil für Alu Draht 1.2-1.4, rund
 57840: M8, Copsil für Alu Draht 1.4-1.6, rund
 57860: M8, Copsil für Alu Draht 1.6-1.8, rund
 57841: M8, Copsil für Alu Draht 1.8-2.0, rund
 57842: M8, Copsil (CuCrZr) 2.4, rund
 57843: M8, Copsil (CuCrZr) 2.8, rund
 57844: M8, Copsil (CuCrZr) 3.2, rund

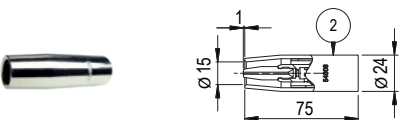
Pos. Art. Nr. Beschreibung



1

54004

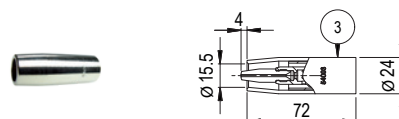
Gasdüse HD ID 15mm



2

54006

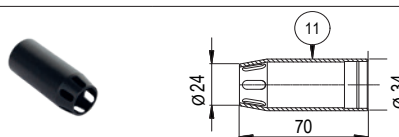
Gasdüse lang konisch ID 15mm



3

54003

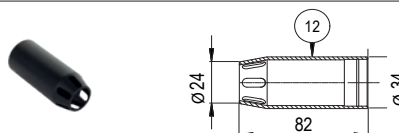
Gasdüse kurz konisch ID 15.5mm



11

117299

Absaugdüse ME503AF/WF L:82



12

119565

Absaugdüse ME503AF/WF L:70

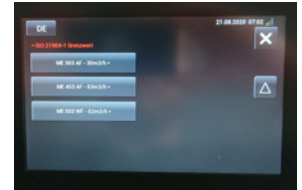
Mechafin empfiehlt:



Kemper MiniFil



Kemper VacuFil



Absaugdaten Mechafin Absaugbrenner:

Die Vorgaben des INRS in Frankreich und inzwischen auch die ISO-Norm 21 904 schreiben für Absaugbrenner mit einem max. Schweißstrom über 200A eine Erfassungsgeschwindigkeit von min. 0,35 m/s am Entstehungsort des Schweißrauches (20mm vor der Stromdüse) vor. Diese Geschwindigkeit wird beim Modell ME503WF erreicht bei:

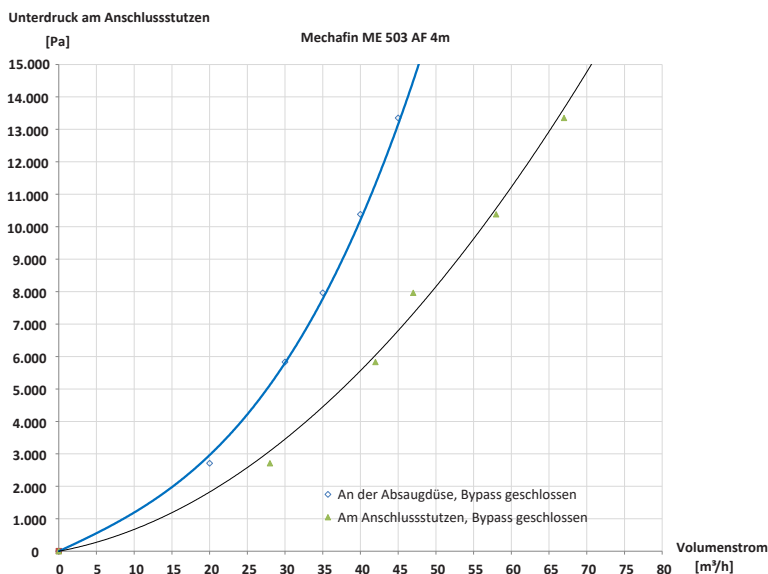
ME503WF $L = 48\text{mm}$ $Q_{1\text{min}} = 38 \text{ m}^3/\text{h}$ an der Absaugdüse
 Am Anschlussstutzen werden dafür etwa $55 \text{ m}^3/\text{h}$ und ein Unterdruck von etwa 9.500 Pa benötigt.



Sofern sich bei der Verwendung einer anderen Düse ein anderes Maß „L“ ergibt, sind die erforderlichen Absaugleistungen entsprechend anzupassen.

Der Mindest-Volumenstrom an der Absaugdüse errechnet sich aus dem Maß „L“ (in m) wie folgt: $Q_1 = v * 3.600 * 4 * \pi * L^2$

Druckverlust



Mechafin AG
 Chrummacherstr. 3 | CH-8954 Geroldswil | Switzerland
 Telephone +41 44 749 30 60 | Facsimile +41 44 749 30 70
 Mail info@mechafin.ch | Web www.mechafin.com

Mechafin Ltd
 Leigh Street | High Wycombe | Buckinghamshire | HP11 2QU UK
 Telephone +44 1494 441 110 | Facsimile +44 1494 473 049
 Mail enquiries@mechafin.co.uk | Web www.mechafin.com

Die MECHAFIN AG ist bestrebt, dass der Inhalt der Kataloge korrekt ist, übernimmt jedoch keinerlei Haftung oder Gewähr für die Aktualität, Korrektheit oder Vollständigkeit der bereitgestellten Informationen. Die in diesem Katalog verwendeten Inhalte sind Eigentum der MECHAFIN AG. Das heisst, sie sind urheberrechtlich und/oder markenrechtlich oder anderweitig besitzersrechtlich geschützt.