



ME403AF MIG/MAG RAUCHGAS ABSAUGBRENNER 400 Amp.



Diese Brenner zeichnen sich durch folgende Eigenschaften aus:

- Direktes Absaugen am Lichtbogen zum Schutz der Atmungsorgane
- Einfache Absaugregulierung vorne am Handgriff des Brenners
- Optimale Brennerkühlung - hohe Standzeiten
- Einfache Installation an bestehenden MIG/MAG Arbeitsplätze
- Zeitsparender Brennerwechsel durch das MECHAFIN Euro Zentral Adapter System
- MECHAFIN Euro Zentral Adapter French-Pin

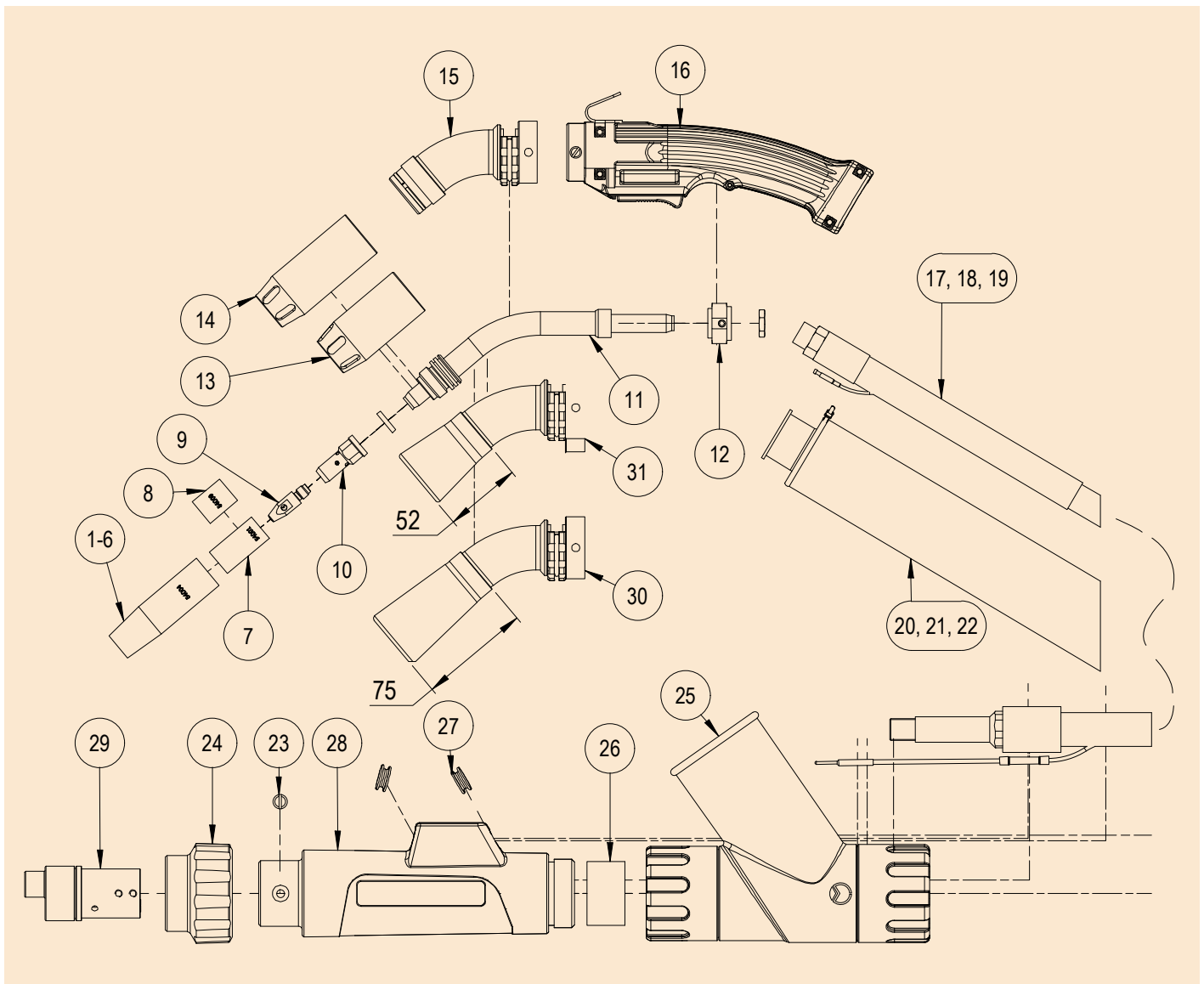
Modell	ME403AF
Maximum Nennstrom CO ²	400 A
Einschaltdauer CO ²	60%
Maximum Nennstrom Argon M.G.*	300 A
Einschaltdauer Argon	60%
Extraktionsrate	ca. 70 m ³ /h
Draht Ø	0.8 - 2.4 mm

*Misch Gas

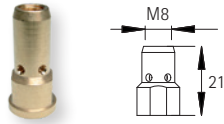
Modell	Artikelnummer - 3.0m	Artikelnummer - 3.5m	Artikelnummer - 4.0m	Artikelnummer - 5.0m
ME403AF French Pin	58585	auf Anfrage	58586	58587

weitere Längen auf Anfrage

Ersatzteile:



Pos.	Art. Nr.	Beschreibung	Stk.	Pos.	Art. Nr.	Beschreibung	Stk.
1	54004	Gasdüse HD ID 15mm	1	18	120055	Schlauchpaket komplett ME403AF 4.0m	1
2	54006	Gasdüse lang konisch ID 15mm	1	19	120056	Schlauchpaket komplett ME403AF 5.0m	1
3	54003	Gasdüse kurz konisch ID 15mm	1	20	120042	Rauchgas-Absaugschlauch ohne Regulierung 3.0m	1
4	54022	Gasdüse Puls HD ID 15mm	1	21	120043	Rauchgas-Absaugschlauch ohne Regulierung 4.0m	1
5	54011	Gasdüse HD lang ID 15mm	1	22	120045	Rauchgas-Absaugschlauch ohne Regulierung 5.0m	1
6	54007	Gasdüse parallel HD ID 19mm	1	23	76050	Pan-Head Schraube mit Schlitz M4 x 9	1
7	54001	Spritzerschutz Ø19x16.5x37	1	24	57098	Überwurfmutter klein kompl.	1
8	54009	Spritzerschutz Ø19x16.5x24	1	25	119756	Rauchabsaugadapter	1
9	57838	Kontaktspitze M8 Copsil für Alu Draht 1.0-1.2, rund	1	26	119770	Kautschuk Dichtung	1
10	54002	Gasdüsenträger M8	1	27	119730	Gummitülle 1900	1
11	54027	Brennerbogen ME403-503 AF kpl	1	28	119685	Zentraladapter Gehäuse 1900 kompl.	1
12	54016	Brennerbogen Halter	1	29	57125	Zentraladapter 2 Pin PS (French) M11x1	1
13	119565	Absaugdüse ME503AF/WF L:70	1	30	120437	Brennabsaugerrohr-lightweight Nozzle Fix L: 75 kompl.ME403/503	opt
14	117299	Absaugdüse ME503AF/WF L:82	1	31	120246	Brennabsaugerrohr-lightweight Nozzle Fix L: 52 kompl.ME403/503	opt
15	117305	Brennerabsaugrohr - komplett	1				
16	119349	Handgriff Rauchgasaugung	1				
17	120054	Schlauchpaket komplett ME403AF 3.0m	1				

Gasdüsenträger


54002 M8

Spiralen für Stahl-Draht


57195: 3.0m, blau für Stahldraht 0.8-1.2
 57197: 4.0m, blau für Stahldraht 0.8-1.2
 56429: 5.0m, blau für Stahldraht 0.8-1.2

57261: 3.0m, rot für Stahldraht 1.4-2.0
 57263: 4.0m, rot für Stahldraht 1.4-2.0
 57265: 5.0m, rot für Stahldraht 1.4-2.0

57281: 3.0m, grau für Stahldraht 1.2-1.4
 57283: 4.0m, grau für Stahldraht 1.2-1.4
 56434: 5.0m, grau für Stahldraht 1.2-1.4

57381: 3.0m, gelb für Stahldraht 2.0-3.2
 57383: 4.0m, gelb für Stahldraht 2.0-3.2
 57385: 5.0m, gelb für Stahldraht 2.0-3.2

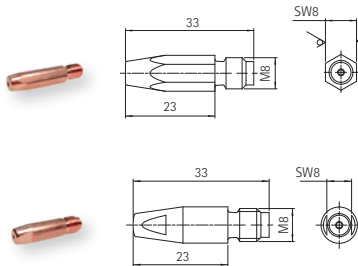
Spiralen für Aluminium-Draht


57155: 3.0m, schwarz für Alu Draht 0.8-1.0
 57157: 4.0m, schwarz für Alu Draht 0.8-1.0
 57393: 5.0m, schwarz für Alu Draht 0.8-1.0

57250: 3.0m, rot für Alu Draht 1.6
 57252: 4.0m, rot für Alu Draht 1.6
 57489: 5.0m, rot für Alu Draht 1.6

57200: 3.0m, blau für Alu Draht 1.0-1.2
 57202: 4.0m, blau für Alu Draht 1.0-1.2
 57204: 5.0m, blau für Alu Draht 1.0-1.2

114706: 3.0m, gelb für Alu Draht 2.0-3.2
 114708: 4.0m, gelb für Alu Draht 2.0-3.2
 114710: 5.0m, gelb für Alu Draht 2.0-3.2

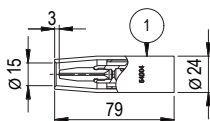
Stromdüse

Stromdüsen M8 hexagonal (Reinkupfer)
 VPE = 10 Stk.

57800: M8, 0.8, hexagonal
 57802: M8, für Alu Draht 0.8-1.0, hexagonal
 57803: M8, für Alu Draht 1.0-1.2, hexagonal
 57804: M8, für Alu Draht 1.2-1.4, hexagonal
 57805: M8, für Alu Draht 1.4-1.6, hexagonal
 57834: M8, für Alu Draht 1.6-1.8, hexagonal
 57806: M8, für Alu Draht 1.8-2.0, hexagonal
 57807: M8, 2.4, hexagonal

Stromdüsen M8 rund, Copsil (Kupfer-Silber)
 VPE = 10 Stk.

57835: M8, Copsil (CuCrZr) 0.8, rund
 57837: M8 Copsil für Alu Draht 0.8-1.0, rund
 57838: M8 Copsil für Alu Draht 1.0-1.2, rund
 57839: M8 Copsil für Alu Draht 1.2-1.4, rund
 57840: M8 Copsil für Alu Draht 1.4-1.6, rund
 57860: M8 Copsil für Alu Draht 1.6-1.8, rund
 57841: M8 Copsil für Alu Draht 1.8-2.0, rund
 57842 - M8, Copsil (CuCrZr) 2.4, rund

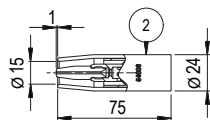
Pos. Art. Nr. Beschreibung



1

54004

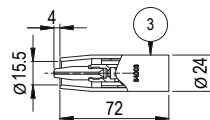
Gasdüse HD ID 15mm



2

54006

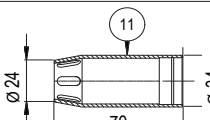
Gasdüse lang konisch ID 15mm



3

54003

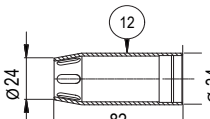
Gasdüse kurz konisch ID 15.5mm



11

117299

Absaugdüse ME503AF/WF L:82



12

119565

Absaugdüse ME503AF/WF L:70

Mechafin empfiehlt:



Kemper MiniFil



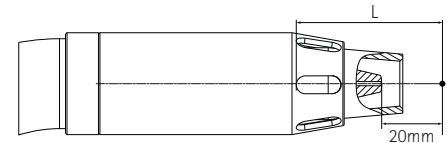
Kemper VacuFil



Absaugdaten Mechafin Absaugbrenner:

Die Vorgaben des INRS in Frankreich und inzwischen auch die ISO-Norm 21 904 schreiben für Absaugbrenner mit einem max. Schweißstrom über 200A eine Erfassungsgeschwindigkeit von min. 0,35 m/s am Entstehungsort des Schweißrauches (20mm vor der Stromdüse) vor. Diese Geschwindigkeit wird beim Modell ME403AF erreicht bei:

ME403AF L= 49mm $Q_{1min} = 40 \text{ m}^3/\text{h}$ an der Absaugdüse
 Am Anschlussstutzen werden dafür etwa $57 \text{ m}^3/\text{h}$
 und ein Unterdruck von etwa 8.800 Pa benötigt.

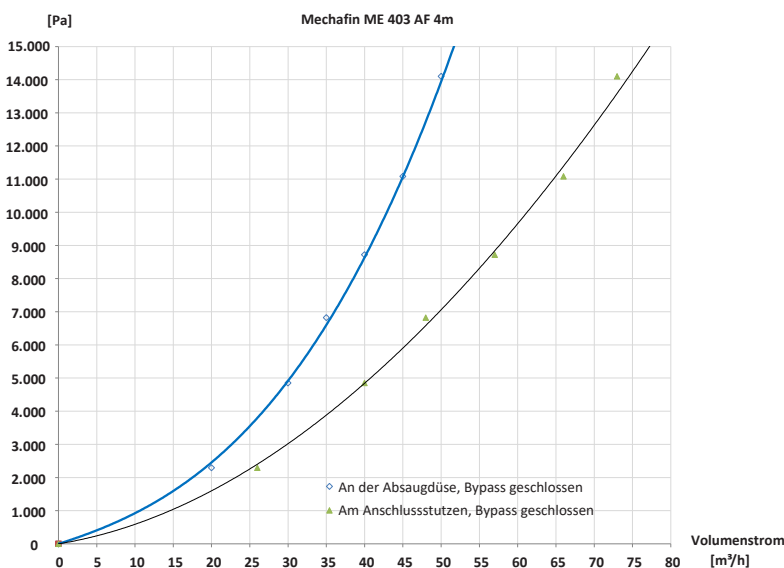


Sofern sich bei der Verwendung einer anderen Düse ein anderes Maß „L“ ergibt, sind die erforderlichen Absaugleistungen entsprechend anzupassen.

Der Mindest-Volumenstrom an der Absaugdüse errechnet sich aus dem Maß „L“ (in m) wie folgt: $Q_1 = v * 3.600 * 4 * \pi * L^2$

Druckverlust

Unterdruck am Anschlussstutzen



Mechafin AG
 Chrummacherstr. 3 | CH-8954 Geroldswil | Switzerland
 Telephone +41 44 749 30 60 | Facsimile +41 44 749 30 70
 Mail info@mechafin.ch | Web www.mechafin.com

Mechafin Ltd
 Leigh Street | High Wycombe | Buckinghamshire | HP11 2QU UK
 Telephone +44 1494 441 110 | Facsimile +44 1494 473 049
 Mail enquiries@mechafin.co.uk | Web www.mechafin.com

Die MECHAFIN AG ist bestrebt, dass der Inhalt der Kataloge korrekt ist, übernimmt jedoch keinerlei Haftung oder Gewähr für die Aktualität, Korrektheit oder Vollständigkeit der bereitgestellten Informationen. Die in diesem Katalog verwendeten Inhalte sind Eigentum der MECHAFIN AG. Das heisst, sie sind urheberrechtlich und/oder markenrechtlich oder anderweitig besitzersrechtlich geschützt.