



Einsatzrohr ID2.5x116

Für Drahtdurchmesser 1.6 - 2.0mm

Artikelnummer: 70355

Artikelgewicht (kg): 0.007 kg



ARTIKELBESCHREIBUNG

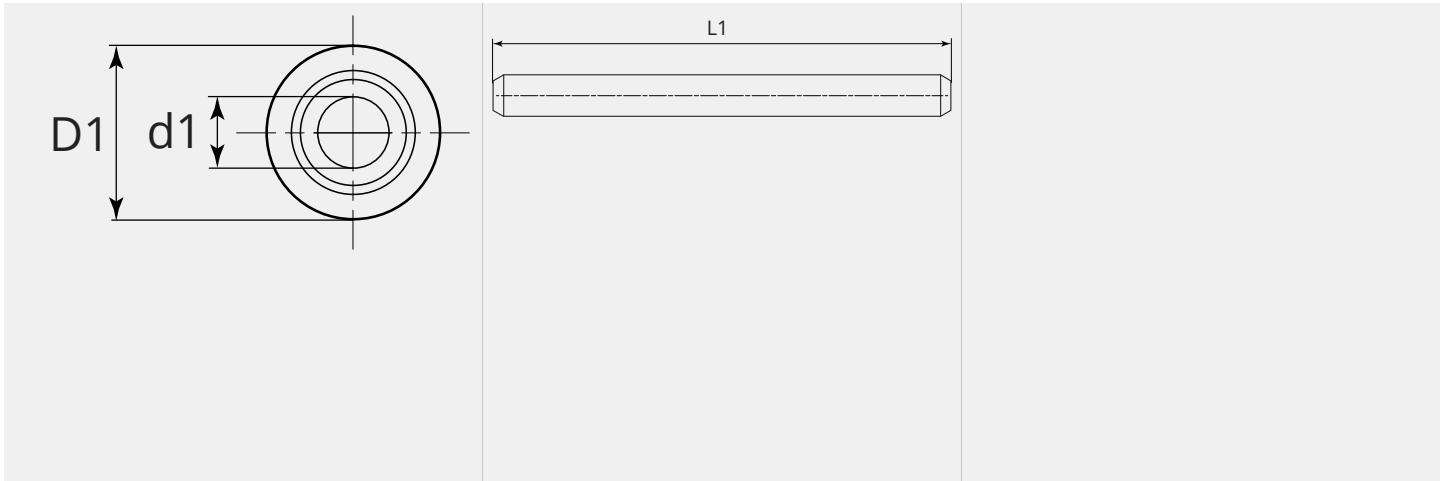
Für Drahtdurchmesser 1.6 - 2.0mm

TECHNISCHE EIGENSCHAFTEN

Draht (mm):	1.6 - 2.0
Schweisdraht:	Aluminium
Material:	Stahl
Oberfläche:	Verzinkt
Länge (mm):	116
Farbcode:	rot



MASSBILD



MASSBILD

D1 (Ø):	4.9
L1 (mm):	116.0