



Einsatzrohr ID1.5x90

Für Drahtdurchmesser 0.8 - 1.2mm

Artikelnummer: 70345

Artikelgewicht (kg): 0.0118 kg



ARTIKELBESCHREIBUNG

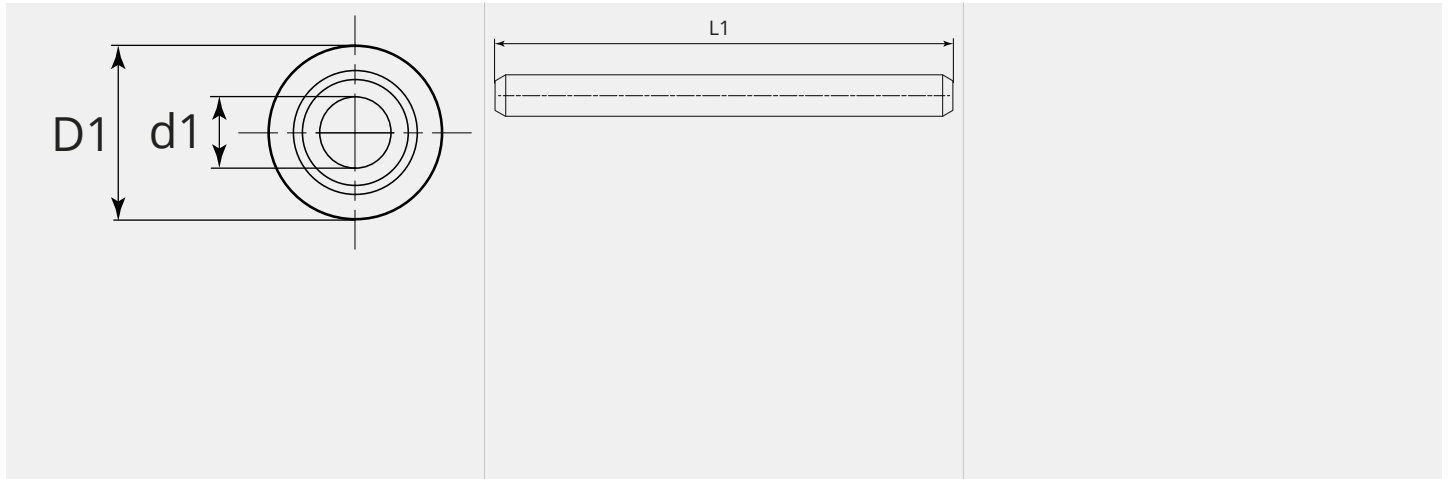
Für Drahtdurchmesser 0.8 - 1.2mm

TECHNISCHE EIGENSCHAFTEN

| | |
|---------------|--------------------|
| Draht (mm): | 0.8 - 1.2 |
| Schweisdraht: | Stahl- / Fülldraht |
| Material: | Stahl |
| Oberfläche: | Verzinkt |
| Länge (mm): | 90 |



MASSBILD



MASSBILD

| | |
|----------|------|
| D1 (Ø): | 4.9 |
| L1 (mm): | 90.0 |