

Mittlere Drahtführung aus Stahl geeignet für Drahtdurchmesser 1.6 - 3.2mm

Passend zu Serie: ME9300

Artikelnummer:	62509
Artikelgewicht (kg):	0.013 kg
VPE:	1



ARTIKELBESCHREIBUNG

Passend zu Serie: ME9300

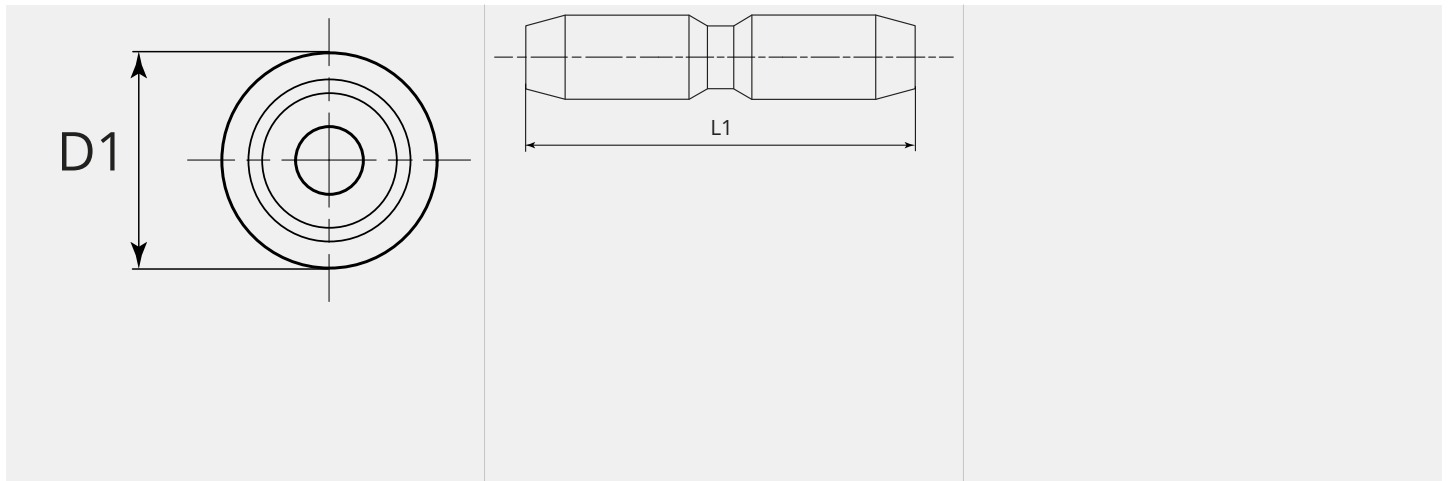
TECHNISCHE EIGENSCHAFTEN

Draht (mm):	1.6 - 3.2
Schweisdraht:	Stahl- / Fülldraht
Material:	Stahl
Oberfläche:	Brüniert
Verwendbar:	ME9300



MECHAFIN

MASSBILD



MASSBILD

L1 (mm):	47.0
D1 (Ø):	8