

Mittlere Drahtführung aus Stahl geeignet für Drahtdurchmesser 0.5 - 1.6mm

Passend zu Serie: ME2000-37, ME2000-40

Artikelnummer:	62402
Artikelgewicht (kg):	0.0189 kg
VPE:	1

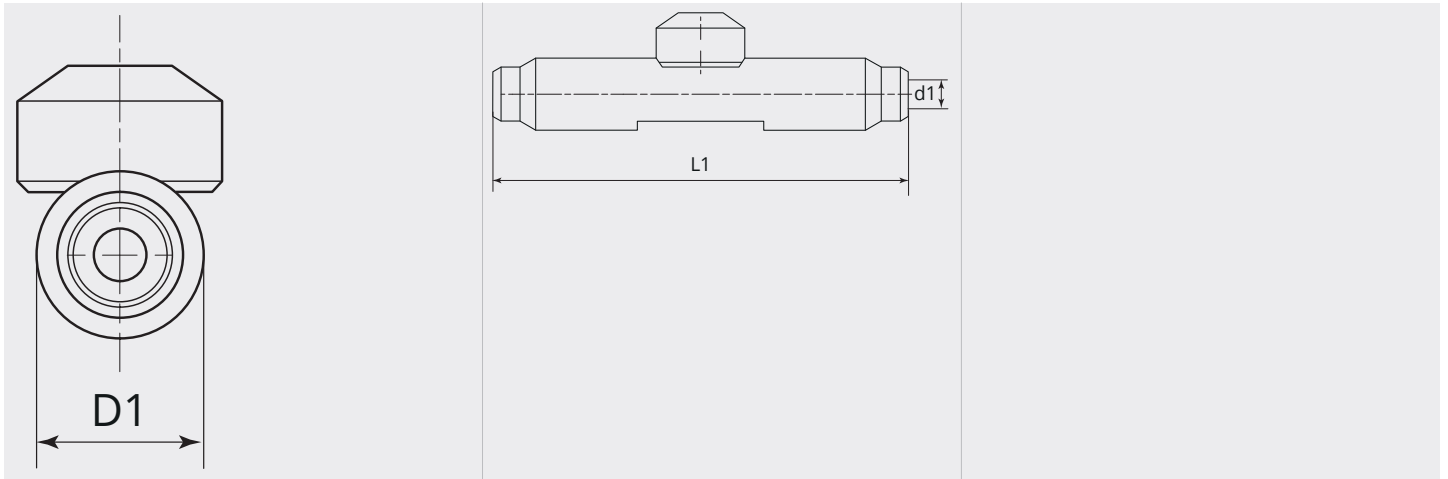


ARTIKELBESCHREIBUNG

Passend zu Serie: ME2000-37, ME2000-40

TECHNISCHE EIGENSCHAFTEN

Draht (mm):	0.5 - 1.6
Schweissdraht:	Stahl- / Fülldraht
Material:	Stahl
Oberfläche:	Brüniert
Verwendbar:	ME2000-37, ME2000-40

MASSBILD

MASSBILD

L1 (mm):	46.0
D1 (Ø):	8
d1 (Ø):	2.5