

# Drahtvorschubrolle 40mm 1.0+1.2 für Fülldraht

Passend zu Serie: ME2000-40, ME2500-40, ME2600-40

Artikelnummer:	140205
Artikelgewicht (kg):	0.057 kg
VPE:	1



## ARTIKELBESCHREIBUNG

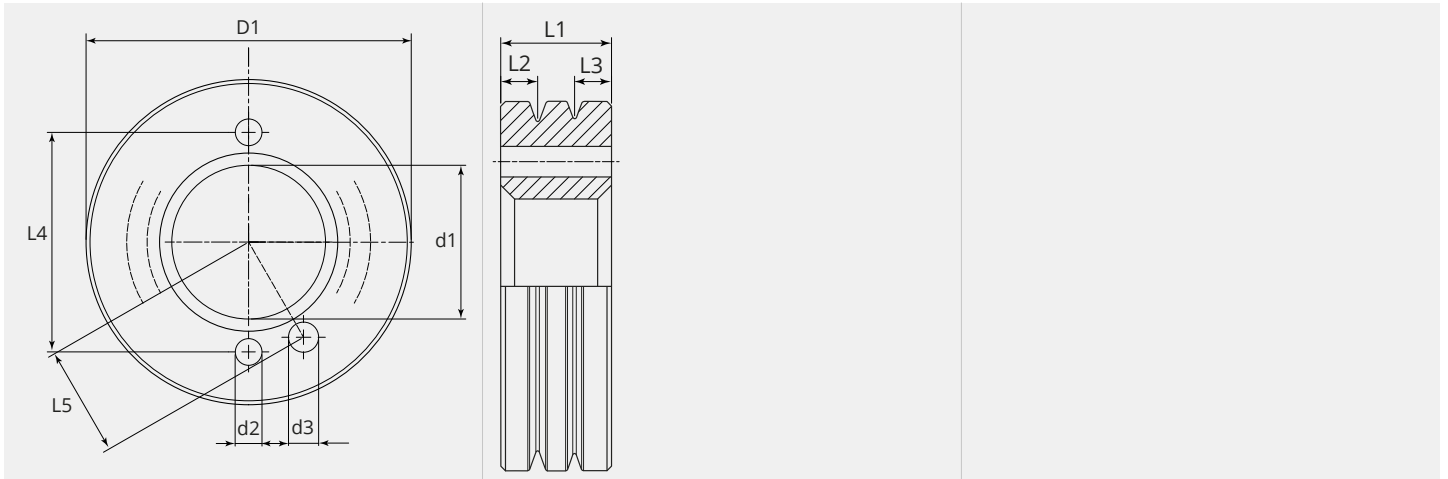
Passend zu Serie: ME2000-40, ME2500-40, ME2600-40

### TECHNISCHE EIGENSCHAFTEN

<b>Draht (mm):</b>	1.0 + 1.2
<b>Schweisdraht:</b>	Fülldraht
<b>Nutenform:</b>	V
<b>Beschaffenheit der Nute:</b>	randiert
<b>Aufnahme:</b>	Standard
<b>Material:</b>	Gehärteter Stahl
<b>Oberfläche:</b>	Brüniert
<b>Anordnung Rollen:</b>	Oben und unten



MASSBILD



MASSBILD

L1 (mm):	12.00
L2 (mm):	4.00
L3 (mm):	4.00
L4 (mm):	27.00
L5 (mm):	13.50
D1 (Ø):	40
d1 (Ø):	18.90
d2 (Ø):	3.30
d3 (Ø):	3.70

Ab 300 Stück fertigen wir Ihre persönliche Rolle mit Logo. Auf Anfrage sind Drahtvorschubrollen auch in rostfreiem Stahl erhältlich.