

Drahtvorschubrolle 40mm 0.9+1.2 für Stahldraht

Passend zu Serie: ME2000-40, ME2500-40, ME2600-40

| | |
|----------------------|----------|
| Artikelnummer: | 140118 |
| Artikelgewicht (kg): | 0.088 kg |
| VPE: | 1 |



ARTIKELBESCHREIBUNG

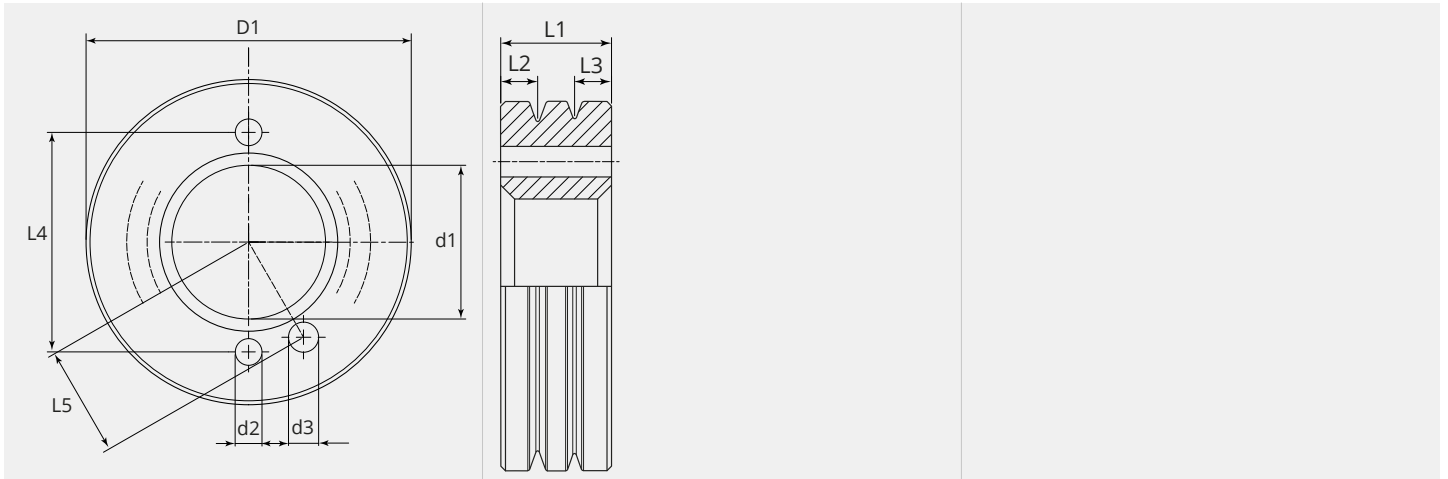
Passend zu Serie: ME2000-40, ME2500-40, ME2600-40

TECHNISCHE EIGENSCHAFTEN

| | |
|--------------------------|------------------|
| Draht (mm): | 0.9 + 1.2 |
| Schweisdraht: | Stahl |
| Nutenform: | V |
| Beschaffenheit der Nute: | glatt |
| Aufnahme: | Standard |
| Material: | Gehärteter Stahl |
| Oberfläche: | Brüniert |
| Anordnung Rollen: | Unten |



MASSBILD



MASSBILD

| | |
|----------|-------|
| L1 (mm): | 12.00 |
| L2 (mm): | 4.00 |
| L3 (mm): | 4.00 |
| L4 (mm): | 27.00 |
| L5 (mm): | 13.50 |
| D1 (Ø): | 40 |
| d1 (Ø): | 18.90 |
| d2 (Ø): | 3.30 |
| d3 (Ø): | 3.70 |

Ab 300 Stück fertigen wir Ihre persönliche Rolle mit Logo. Auf Anfrage sind Drahtvorschubrollen auch in rostfreiem Stahl erhältlich.