



MECHAFIN

# Drahtvorschubrolle isoliert 30mm 2.4+2.4 für Fülldraht

Passend zu Serie: ME8700, ME9900-2R in Verbindung mit Adapter 116803 sowie Isolierscheibe 116824 für ME8700 und 114979 für ME9900-2R

Artikelnummer: 120540

Artikelgewicht (kg): 0.032 kg

VPE: 1



## ARTIKELBESCHREIBUNG

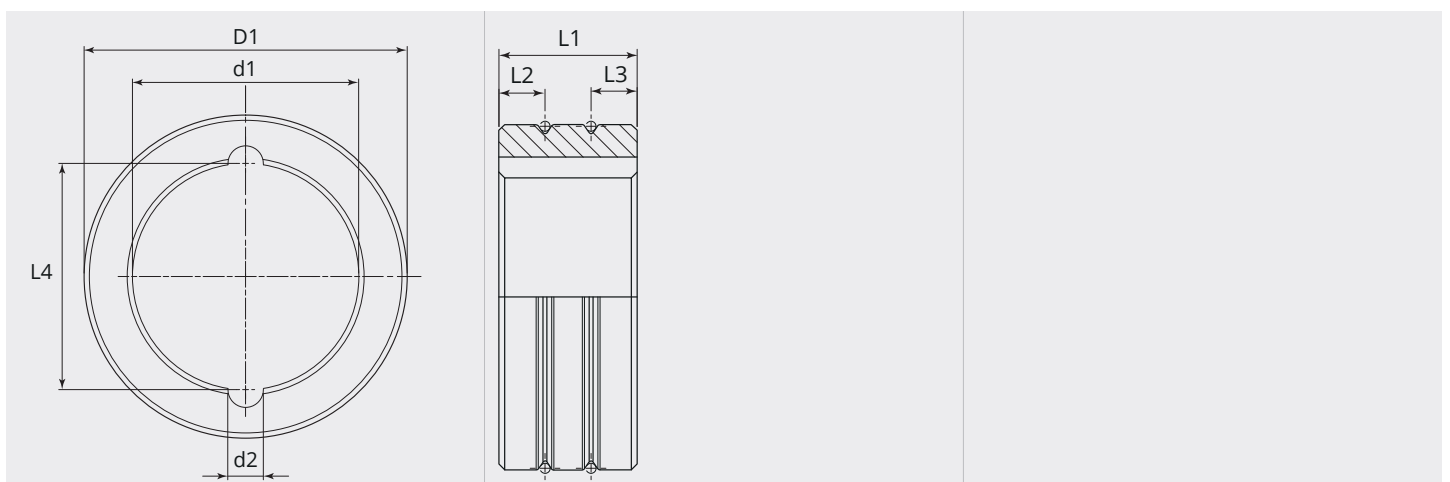
Passend zu Serie: ME8700, ME9900-2R in Verbindung mit Adapter 116803 sowie Isolierscheibe 116824 für ME8700 und 114979 für ME9900-2R



## TECHNISCHE EIGENSCHAFTEN

|                                 |                  |
|---------------------------------|------------------|
| <b>Draht (mm):</b>              | 2.4 + 2.4        |
| <b>Schweisdraht:</b>            | Fülldraht        |
| <b>Nutenform:</b>               | V                |
| <b>Beschaffenheit der Nute:</b> | randiert         |
| <b>Isoliert:</b>                | ja               |
| <b>Aufnahme:</b>                | Isoliert         |
| <b>Material:</b>                | Gehärteter Stahl |
| <b>Oberfläche:</b>              | Brüniert         |
| <b>Anordnung Rollen:</b>        | Unten            |

## MASSBILD





**MASSBILD**

|          |       |
|----------|-------|
| L1 (mm): | 12.00 |
| L2 (mm): | 4.00  |
| L3 (mm): | 4.00  |
| L4 (mm): | 21.00 |
| D1 (Ø):  | 30    |
| d1 (Ø):  | 21.00 |
| d2 (Ø):  | 3.30  |

Ab 300 Stück fertigen wir Ihre persönliche Rolle mit Logo. Auf Anfrage sind Drahtvorschubrollen auch in rostfreiem Stahl erhältlich.