



Einsatzrohr ID1.2x100

Für Drahtdurchmesser 0.5 - 0.8mm

Artikelnummer: 119556

Artikelgewicht (kg): 0.013 kg



ARTIKELBESCHREIBUNG

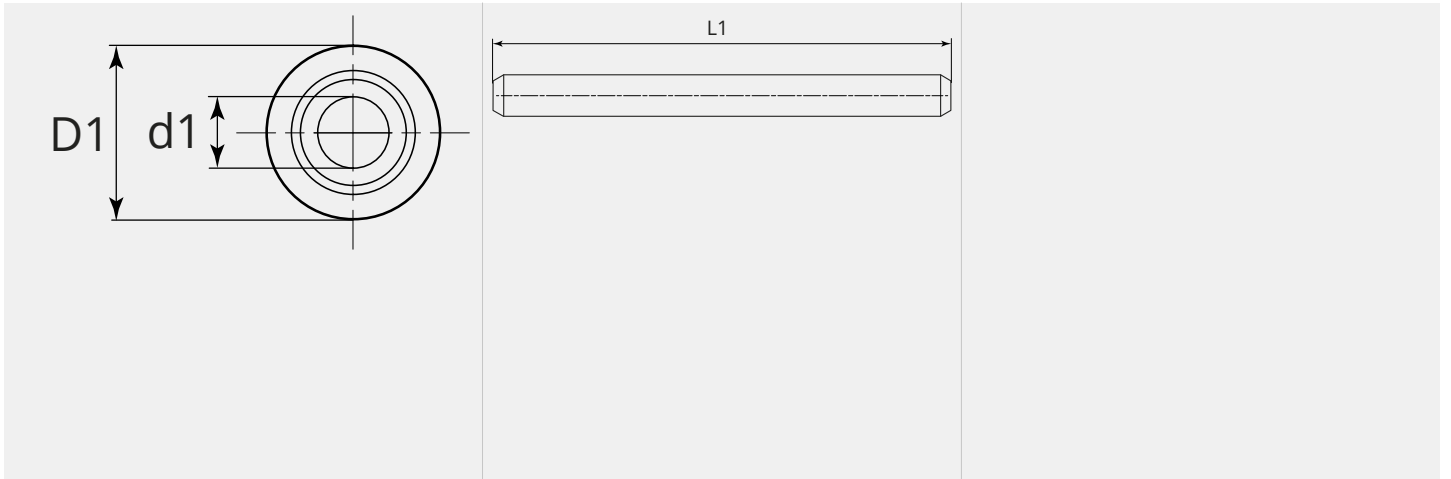
Für Drahtdurchmesser 0.5 - 0.8mm

TECHNISCHE EIGENSCHAFTEN

Draht (mm):	0.5 - 0.8
Schweisdraht:	Stahl- / Fülldraht
Material:	Stahl
Oberfläche:	Verzinkt
Länge (mm):	100



MASSBILD



MASSBILD

D1 (Ø):	4.9
L1 (mm):	100.0