



Mittlere Drahtführung aus Stahl geeignet für Drahtdurchmesser 0.5 - 1.6mm

Passend zu Serie: ME1800

Artikelnummer:	119472
Artikelgewicht (kg):	0.006 kg
VPE:	1



ARTIKELBESCHREIBUNG

Passend zu Serie: ME1800

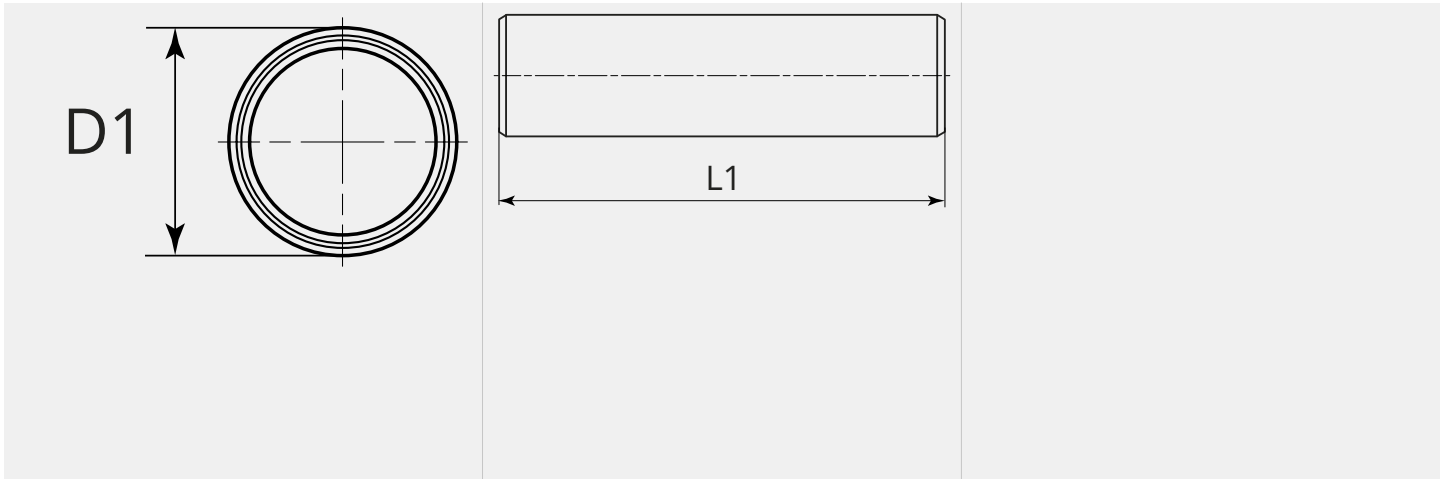
TECHNISCHE EIGENSCHAFTEN

Draht (mm):	0.5 - 1.6
Schweissdraht:	Stahl- / Fülldraht
Material:	Stahl
Oberfläche:	Verzinkt
Verwendbar:	ME1800



MECHAFIN

MASSBILD



MASSBILD

L1 (mm):	48.0
D1 (Ø):	4.9