

# Drahtvorschubrolle 37mm 1.6+1.6 für Stahldraht

Passend zu Serie: ME9300, ME2000-37, ME2500-37, ME2600-37

Artikelnummer: 119171

VPE: 1



## ARTIKELBESCHREIBUNG

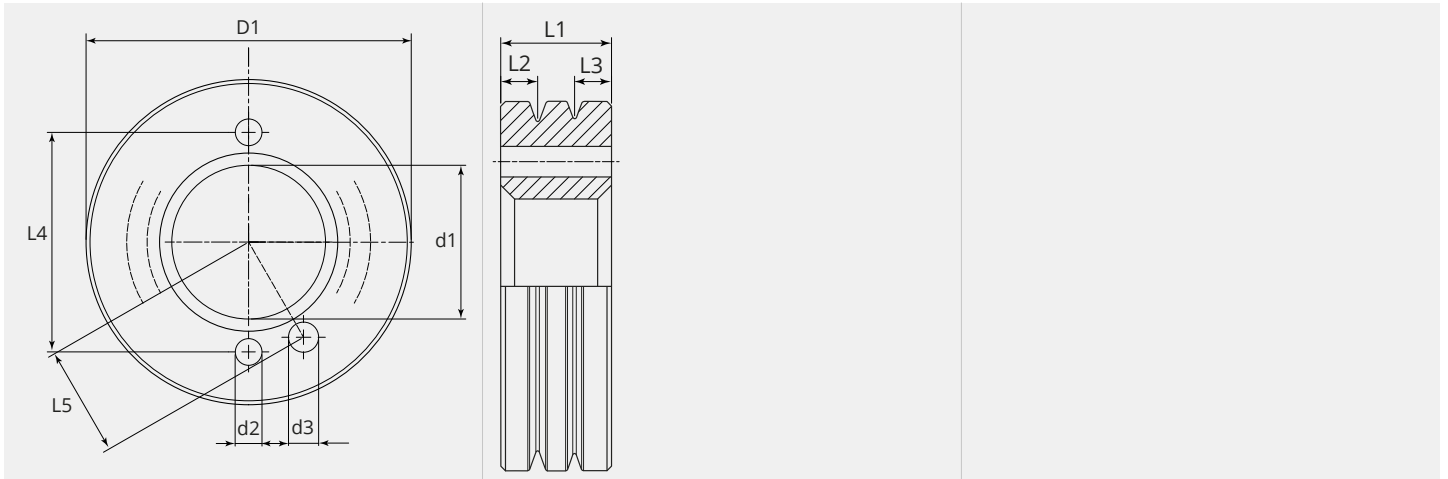
Passend zu Serie: ME9300, ME2000-37, ME2500-37, ME2600-37

### TECHNISCHE EIGENSCHAFTEN

<b>Draht (mm):</b>	1.6 + 1.6
<b>Schweisdraht:</b>	Stahl
<b>Nutenform:</b>	V
<b>Beschaffenheit der Nute:</b>	glatt
<b>Aufnahme:</b>	Standard
<b>Material:</b>	Gehärteter Stahl
<b>Oberfläche:</b>	Brüniert
<b>Anordnung Rollen:</b>	Unten



MASSBILD



MASSBILD

L1 (mm):	12.00
L2 (mm):	4.00
L3 (mm):	4.00
L4 (mm):	27.00
L5 (mm):	13.50
D1 (Ø):	37
d1 (Ø):	18.90
d2 (Ø):	3.30
d3 (Ø):	3.70

Ab 300 Stück fertigen wir Ihre persönliche Rolle mit Logo. Auf Anfrage sind Drahtvorschubrollen auch in rostfreiem Stahl erhältlich.