

Drahtvorschubrolle isoliert 30mm 1.0+1.2 für Stahldraht

Passend zu Serie: ME8700, ME9900-2R in Verbindung mit Adapter 116803 sowie Isolierscheibe 116824 für ME8700 und 114979 für ME9900-2R

Artikelnummer: 118281

Artikelgewicht (kg): 0.032 kg

VPE: 1



ARTIKELBESCHREIBUNG

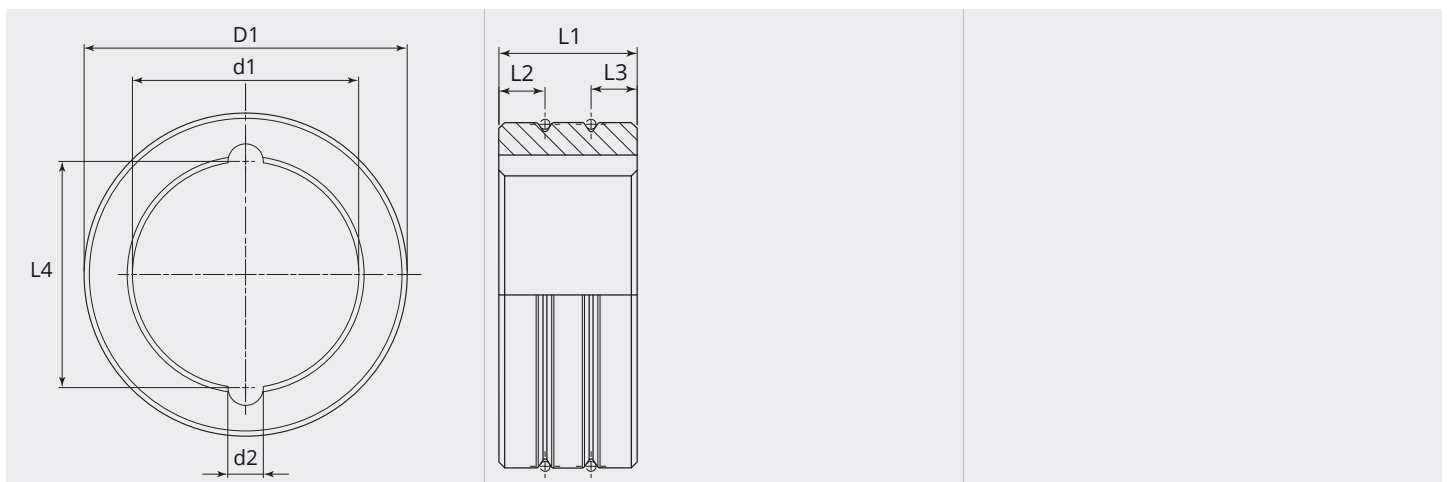
Passend zu Serie: ME8700, ME9900-2R in Verbindung mit Adapter 116803 sowie Isolierscheibe 116824 für ME8700 und 114979 für ME9900-2R



TECHNISCHE EIGENSCHAFTEN

Draht (mm):	1.0 + 1.2
Schweisdraht:	Stahl
Nutenform:	V
Beschaffenheit der Nute:	glatt
Isoliert:	ja
Aufnahme:	Isoliert
Material:	Gehärteter Stahl
Oberfläche:	Brüniert
Anordnung Rollen:	Unten

MASSBILD





MASSBILD

L1 (mm):	12.00
L2 (mm):	4.00
L3 (mm):	4.00
L4 (mm):	21.00
D1 (Ø):	30
d1 (Ø):	21.00
d2 (Ø):	3.30

Ab 300 Stück fertigen wir Ihre persönliche Rolle mit Logo. Auf Anfrage sind Drahtvorschubrollen auch in rostfreiem Stahl erhältlich.