



# Mittlere Drahtführung aus Stahl geeignet für Drahtdurchmesser 1.6 - 3.2mm

Passend zu Serie: ME9800

Artikelnummer:	117865
Artikelgewicht (kg):	0.002 kg
VPE:	1



## ARTIKELBESCHREIBUNG

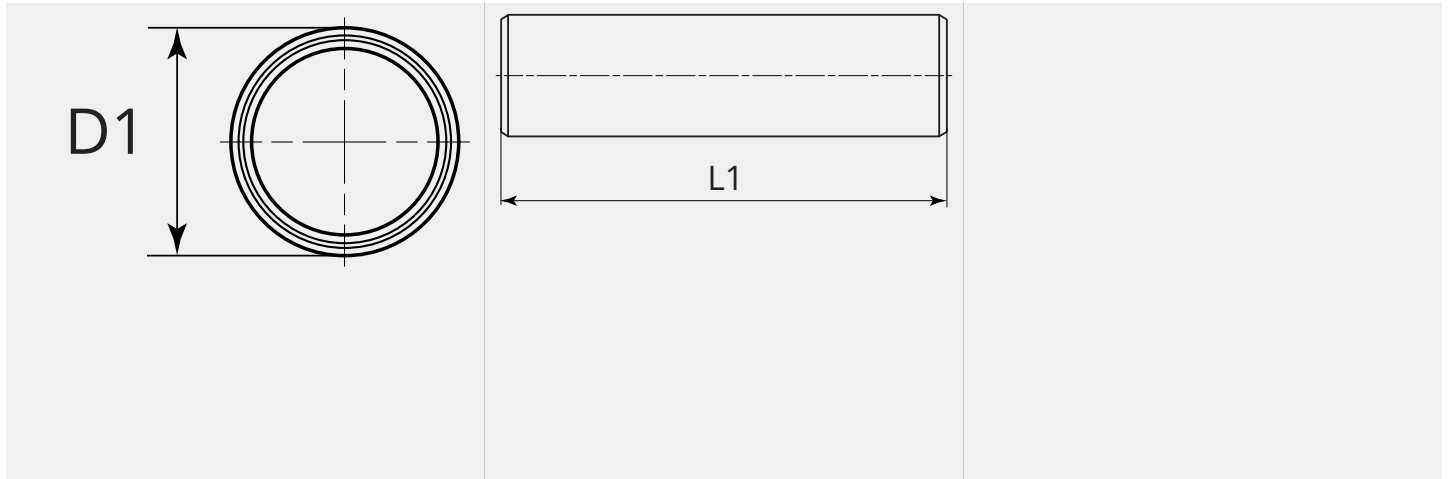
Passend zu Serie: ME9800

## TECHNISCHE EIGENSCHAFTEN

Draht (mm):	1.6 - 3.2
Schweissdraht:	Stahl- / Fülldraht
Material:	Stahl
Oberfläche:	Verzinkt
Verwendbar:	ME9800



MASSBILD



MASSBILD

L1 (mm):	18.0
D1 (Ø):	4.9