

# Drahtvorschubrolle 30mm 0.5+0.5 für Aluminiumdraht

Passend zu Serie: ME8700, ME8900, ME9800, ME9900

Artikelnummer:	115735
Artikelgewicht (kg):	0.048 kg
VPE:	1



## ARTIKELBESCHREIBUNG

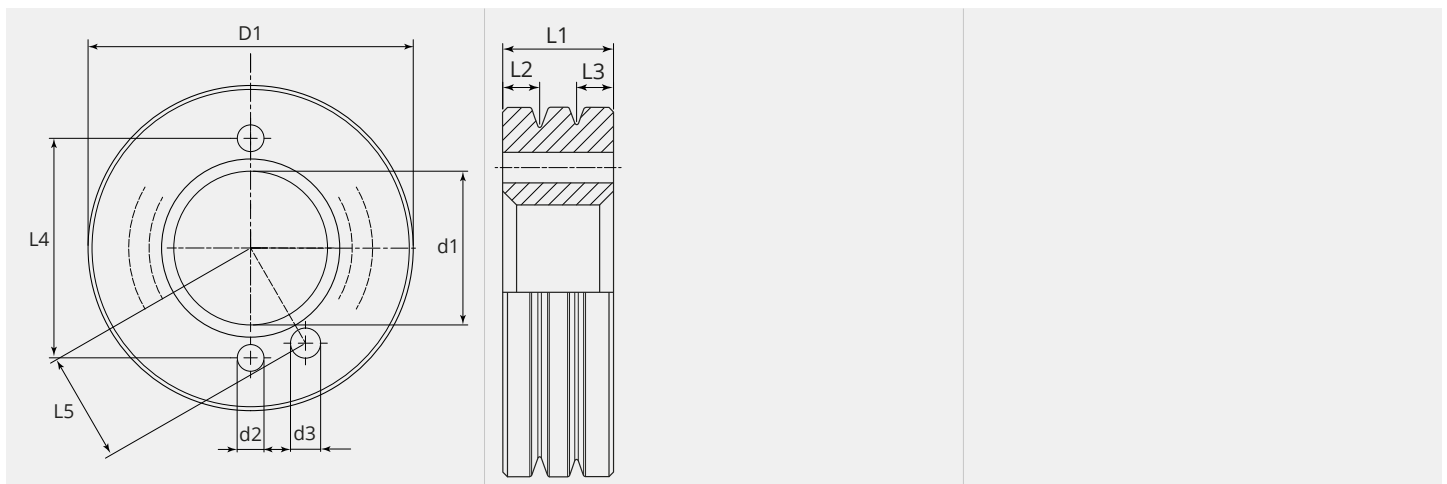
Passend zu Serie: ME8700, ME8900, ME9800, ME9900



## TECHNISCHE EIGENSCHAFTEN

<b>Draht (mm):</b>	0.5 + 0.5
<b>Schweisdraht:</b>	Aluminium
<b>Nutenform:</b>	U
<b>Beschaffenheit der Nute:</b>	glatt
<b>Aufnahme:</b>	Standard
<b>Material:</b>	Gehärteter Stahl
<b>Oberfläche:</b>	Brüniert
<b>Anordnung Rollen:</b>	Unten

## MASSBILD





**MASSBILD**

L1 (mm):	12.00
L2 (mm):	4.00
L3 (mm):	4.00
L4 (mm):	21.00
L5 (mm):	10.35
D1 (Ø):	30
d1 (Ø):	14.00
d2 (Ø):	3.30
d3 (Ø):	2.90

Ab 300 Stück fertigen wir Ihre persönliche Rolle mit Logo. Auf Anfrage sind Drahtvorschubrollen auch in rostfreiem Stahl erhältlich.