



Einsatzrohr ID1.5x105.4

Für Drahtdurchmesser 0.8 - 1.2mm

Artikelnummer: 115708

Artikelgewicht (kg): 0.014 kg



ARTIKELBESCHREIBUNG

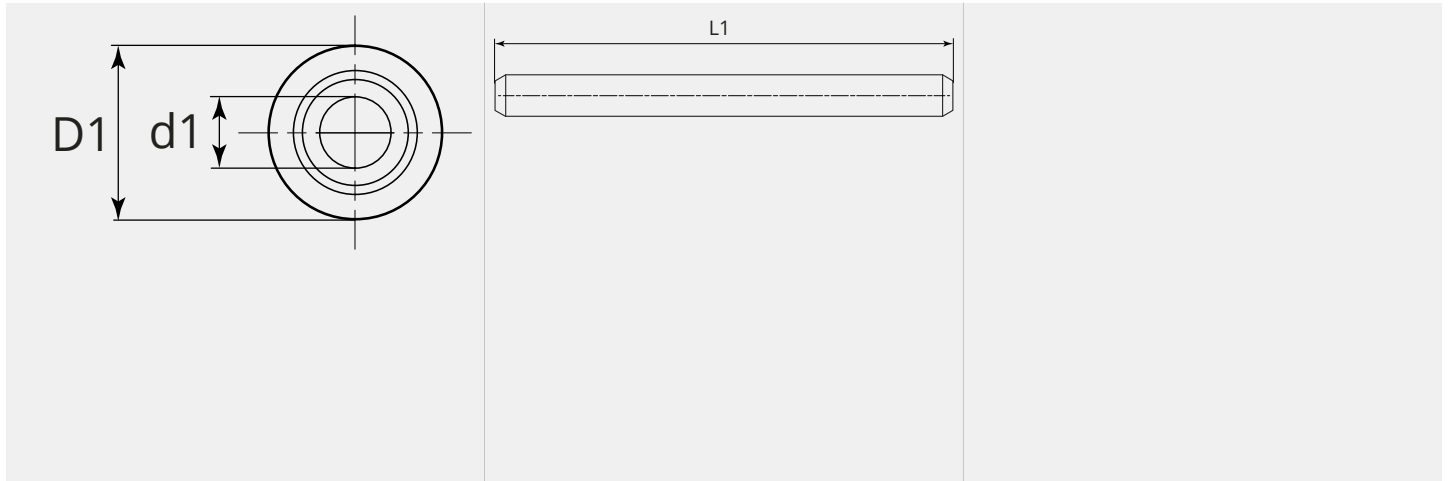
Für Drahtdurchmesser 0.8 - 1.2mm

TECHNISCHE EIGENSCHAFTEN

Draht (mm):	0.8 - 1.2
Schweisdraht:	Stahl- / Fülldraht
Material:	Stahl
Oberfläche:	Verzinkt
Länge (mm):	105.4



MASSBILD



MASSBILD

D1 (Ø):	4.9
L1 (mm):	105.4