

# Drahtvorschubrolle D22mm 1.4 für Stahldraht

Passend zu unserem Push-Pull System.

|                      |          |
|----------------------|----------|
| Artikelnummer:       | 114265   |
| Artikelgewicht (kg): | 0.009 kg |
| VPE:                 | 1        |



## ARTIKELBESCHREIBUNG

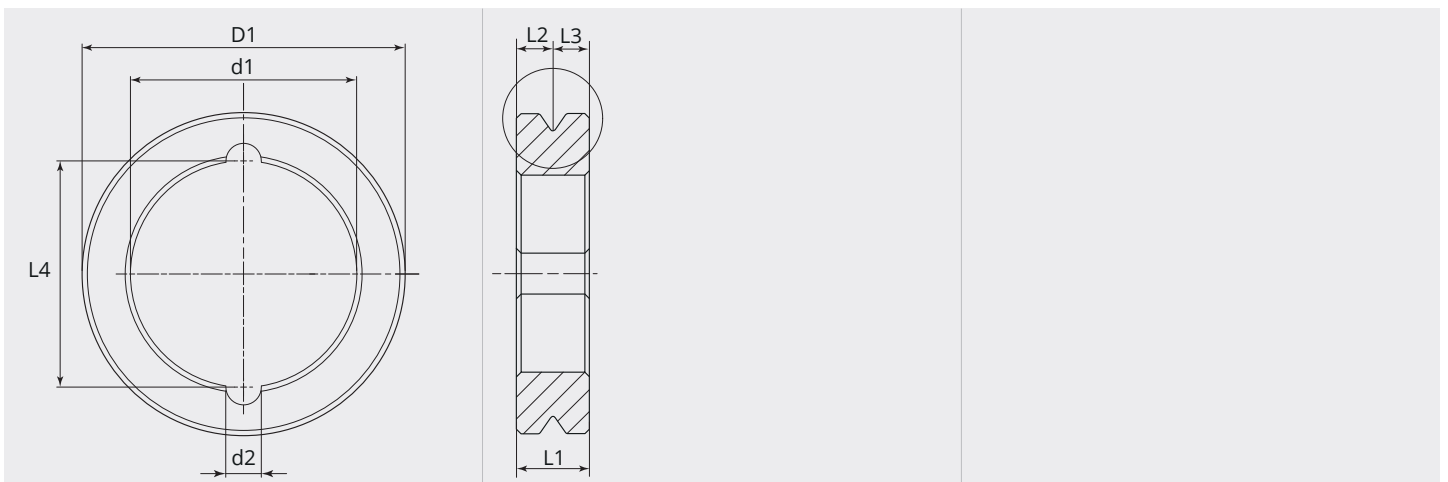
Passend zu unserem Push-Pull System.



## TECHNISCHE EIGENSCHAFTEN

|                          |                      |
|--------------------------|----------------------|
| Draht (mm):              | 1.4                  |
| Nutenform:               | V                    |
| Beschaffenheit der Nute: | glatt                |
| Schweissdraht:           | Stahl                |
| Aufnahme:                | Push-Pull / MEXDRIVE |
| Aufnahme:                | Ritzel               |
| Anordnung Rollen:        | Oben und unten       |
| Material:                | Gehärteter Stahl     |
| Oberfläche:              | Brüniert             |
| Verwendbar:              | Push-Pull / MEXDRIVE |

## MASSBILD





**MASSBILD**

|          |       |
|----------|-------|
| L1 (mm): | 5.00  |
| L2 (mm): | 2.50  |
| L3 (mm): | 2.50  |
| L4 (mm): | 13.50 |
| D1 (Ø):  | 22    |
| d1 (Ø):  | 13.56 |
| d2 (Ø):  | 2.80  |

Ab 300 Stück fertigen wir Ihre persönliche Rolle mit Logo. Auf Anfrage sind Drahtvorschubrollen auch in rostfreiem Stahl erhältlich.