

# Einsatzrohr ID1.5x95

Für Drahtdurchmesser 0.8 - 1.2mm

Artikelnummer: 100670



## ARTIKELBESCHREIBUNG

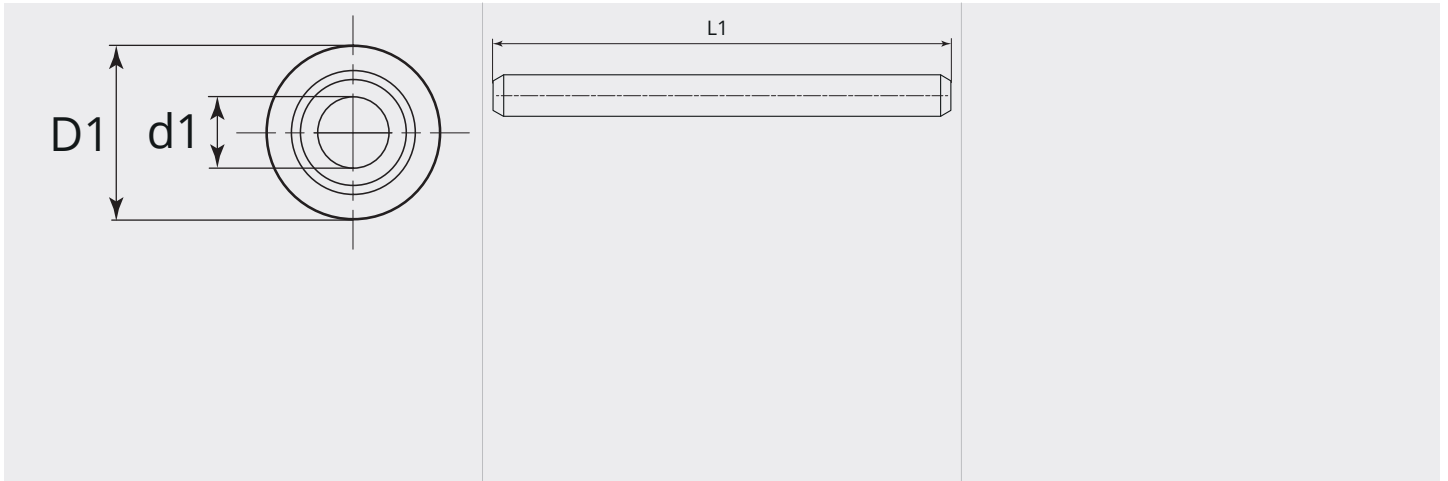
Für Drahtdurchmesser 0.8 - 1.2mm

## TECHNISCHE EIGENSCHAFTEN

Draht (mm):	0.8 - 1.2
Schweisdraht:	Stahl- / Fülldraht
Material:	Stahl
Oberfläche:	Verzinkt
Länge (mm):	95



MASSBILD



MASSBILD

D1 (Ø):	4.9
L1 (mm):	95.0