

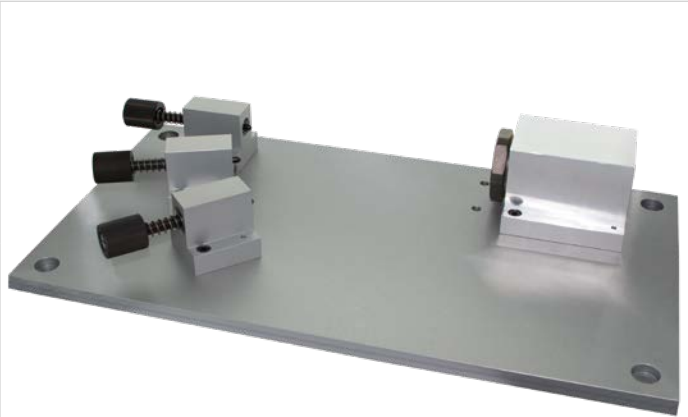
Roboterhals-Einstellvorrichtung

Für eine exakte Brennerhalsgeometrie ...Mit der Einstell-Lehre ist es möglich die Geometrie des Mechafin-Roboterbrennerhals außerhalb der Schweißzelle zu überprüfen und nachzurichten. Die Einstell-Lehre ist so ausgerüstet, dass der

Artikelnummer: 100509

Artikelgewicht (kg): 7.682 kg

VPE: 1



ARTIKELBESCHREIBUNG

Für eine exakte Brennerhalsgeometrie ...Mit der Einstell-Lehre ist es möglich die Geometrie des Mechafin-Roboterbrennerhals außerhalb der Schweißzelle zu überprüfen und nachzurichten. Die Einstell-Lehre ist so ausgerüstet, dass der Brennerhalswinkel von 22.5°, 45° und 180° überprüft werden kann.

Verwendbar:

MER300ASC, MER400ASC, MER500ASC, MER352WSC, MER452WSC,
MER552WSC, MER652WSC