



BAUKASTEN EURO ZENTRALADAPTER MASCHINENSEITIG



Diese Zentraladapter zeichnen sich durch folgende Eigenschaften aus:

- Präzise Fertigung (CH)
- 100% zuverlässig
- Weltweit anerkannte und eingesetzte Spitzenqualität
- Verschiedene Kontaktmöglichkeiten für Databus
- Kundenoptimierter Anschluss für Gas- und Schweißstrom
- Verschiedene Kunststoffgehäuse
- Ihre Variante auf Anfrage

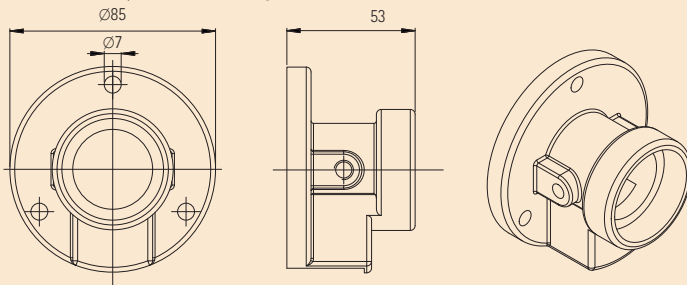
Baukasten Zentraladapter

Schritte einen Zentraladapter zusammen zu stellen

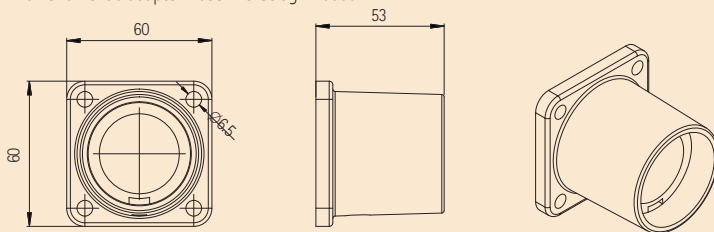
- Schritt 1: Gewünschtes Gehäuse wählen
- Schritt 2: Zentraladapterkörper auswählen
- Schritt 3: Drahtführungsrohr auswählen (Länge definieren)
- Schritt 4: Stromklemme auswählen

Schritt 1

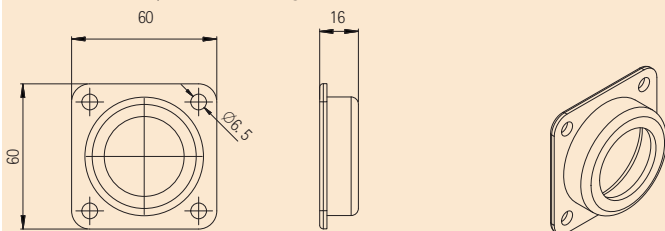
Muffe zu Zentraladapter, maschinenseitig - 70011



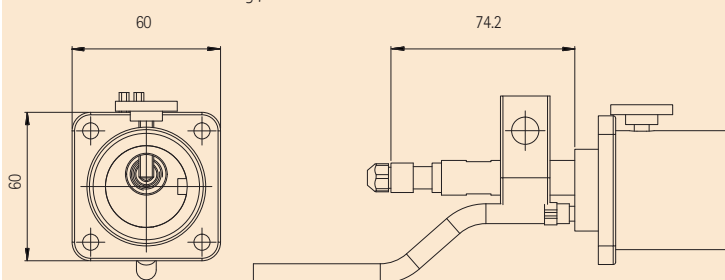
Muffe zu Zentraladapter maschinenseitig - 70000



Muffe zu Zentraladapter maschinenseitig - 62778

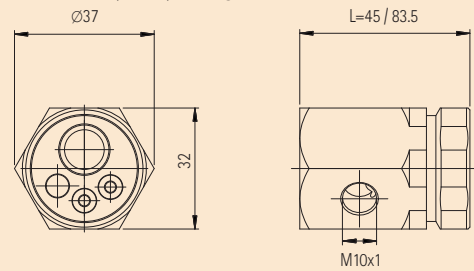


Zentral Anschluss maschinenseitig, Tweco- 115193

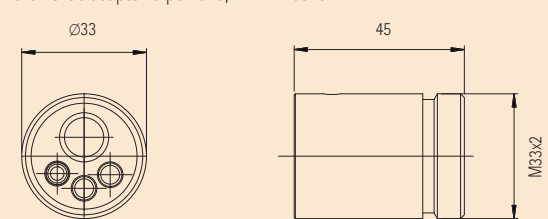


Schritt 2

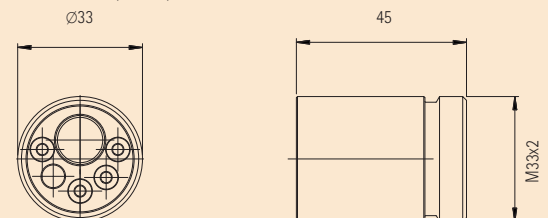
Euro Zentraladapterkörper hexagonal, 2 Pin - 12704 / 100029



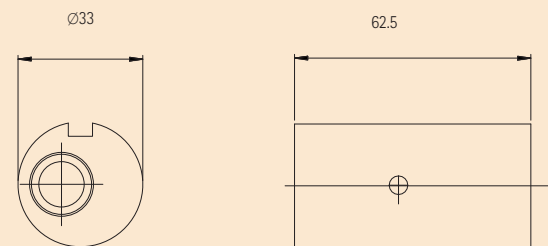
Euro Zentraladapterkörper rund, 2 Pin - 70040



Euro Zentraladapterkörper rund, 4 Pin - 70309

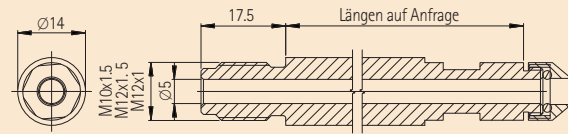


Zentralanschluss Tweco

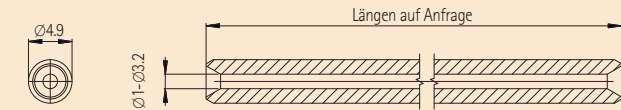


Schritt 3

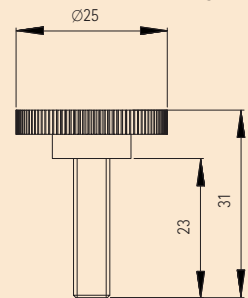
Drahtführungsrohr



Einsatzrohr



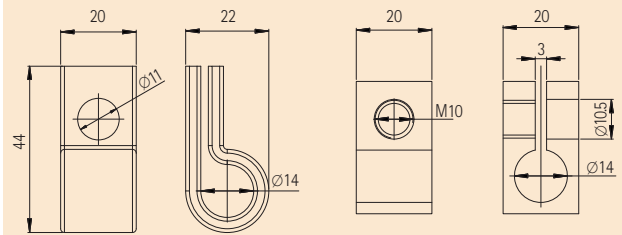
Einsatzrohr zu Drahtführungsrohr



Schritt 4

Stromklemme 70301

Stromklemme 70320



Artikelnummer	Bezeichnung	Länge [mm]	Gewinde
100058	Drahtführungsrohr	12.0	M12 x 1.5
12749	Drahtführungsrohr	22.5	M12 x 1.5
70095	Drahtführungsrohr	63.5	M12 x 1.5
61020	Drahtführungsrohr	72.5	M10 x 1.0
70246	Drahtführungsrohr	74.0	M10 x 1.0
70112	Drahtführungsrohr	80.5	M12 x 1.5
70299	Drahtführungsrohr	81.5	M12 x 1.5
12884	Drahtführungsrohr	82.0	M12 x 1.0
12700	Drahtführungsrohr	88.5	M12 x 1.0
70050	Drahtführungsrohr	91.5	M12 x 1.5
70098	Drahtführungsrohr	93.5	M12 x 1.5
116282	Drahtführungsrohr	147.0	M12 x 1.5
115193	Zentraladapter maschinenseitig, Tweco, komplett	146.0	-
114112	Zentraladapter maschinenseitig, Tweco, komplett Nr. 4	116.0	-
72076	Zentraladapter maschinenseitig, Tweco, komplett	133.5	-
100113	Zentraladapter maschinenseitig, Tweco, komplett Nr. 5	150.0	-
114061	Zentraladapter maschinenseitig, Tweco, komplett	88.0	-
72084	Zentraladapter maschinenseitig, Tweco, Nr. 4	-	-
72085	Zentraladapter maschinenseitig, Tweco, Nr. 5	-	-
72086	Zentraladapter maschinenseitig, Tweco	-	-

Bezeichnung	Ø 1.0	Ø 1.2	Ø 1.5	Ø 1.9	Ø 2.0	Ø 2.5	Ø 3.0	L [mm]
Einsatzrohr, Stahl	-	-	70340	-	70341	70342	70343	33.0
Einsatzrohr, Stahl	-	70091	70092	-	70078	-	-	57.0
Einsatzrohr, Aluminium	-	-	114123	-	-	114120	-	62.3
Einsatzrohr, Stahl	-	-	70211	-	70212	70213	70214	71.9
Einsatzrohr, Aluminium	-	-	70263	-	70264	70265	-	-
Einsatzrohr, Aluminium	-	-	70363	-	114963	114965	-	80.0
Einsatzrohr, Stahl	-	-	-	-	70120	-	-	84.0
Einsatzrohr, Stahl	70344	-	70345	-	-	70346	-	90.0
Einsatzrohr, Aluminium	-	-	70350	70178	70351	70352	-	-
Einsatzrohr, Aluminium	-	-	-	70143	-	-	-	103.0
Einsatzrohr, Stahl	-	-	70140	-	70108	70141	70142	105.0
Einsatzrohr, Stahl	-	-	115708	-	-	-	-	105.4
Einsatzrohr, Aluminium	-	-	-	-	64018	64020	-	108.0
Einsatzrohr, Stahl	-	-	70190	-	70191	70192	70193	108.2
Einsatzrohr, Aluminium	-	-	70266	-	70267	70268	-	-
Einsatzrohr, Stahl	-	-	61021	-	61022	61023	61024	108.5
Einsatzrohr, Aluminium	-	-	-	19082	-	-	-	111.0
Einsatzrohr, Aluminium	-	-	-	70210	-	-	-	113.5
Einsatzrohr, Stahl	-	-	70247	-	70248	70249	-	115.0
Einsatzrohr, Stahl	-	-	70206	-	70207	70208	70209	115.5
Einsatzrohr, Stahl	70347	-	70348	-	-	70349	-	116.0
Einsatzrohr, Aluminium	-	-	70353	-	70354	70355	-	-
Einsatzrohr, Stahl	-	-	70171	-	70172	70173	70174	119.1
Einsatzrohr, Aluminium	-	-	70275	-	70276	70277	-	-
Einsatzrohr, Aluminium	-	-	-	70205	-	-	-	120.0
Einsatzrohr, Stahl	-	-	70201	-	70202	70203	70204	122.0
Einsatzrohr, Stahl	-	-	70167	-	-	-	70168	127.0
Einsatzrohr, Aluminium	-	-	70356	-	70357	70358	-	-
Einsatzrohr, Stahl	-	-	70145	-	70146	70147	70148	128.0
Einsatzrohr, Aluminium	-	-	-	70149	-	-	-	-
Einsatzrohr, Stahl	-	70166	70151	-	70152	70153	-	130.0
Einsatzrohr, Stahl	-	70160	70161	-	70121	70124	70132	134.0
Einsatzrohr, Aluminium	-	-	-	70164	-	-	-	-
Einsatzrohr, Stahl	-	-	70228	-	70227	70229	70230	139.0
Einsatzrohr, Stahl	-	70154	115794	-	70155	70156	70157	174.0
Einsatzrohr, Aluminium	-	-	-	70158	-	-	-	-
Einsatzrohr, Stahl	-	-	70221	-	70257	70258	70224	186.0
Einsatzrohr, Aluminium	-	-	-	70165	-	-	-	195.0

Mechafin AG
 Chrummacherstr. 3 | CH-8954 Geroldswil | Switzerland
 Telephone +41 44 749 30 60 | Facsimile +41 44 749 30 70
 Mail info@mechafin.ch | Web www.mechafin.com

Mechafin Ltd
 Leigh Street | High Wycombe | Buckinghamshire | HP11 2QU UK
 Telephone +44 1494 441 110 | Facsimile +44 1494 473 049
 Mail enquiries@mechafin.co.uk | Web www.mechafin.com

Die MECHAFIN AG ist bestrebt, dass der Inhalt der Kataloge korrekt ist, übernimmt jedoch keinerlei Haftung oder Gewähr für die Aktualität, Korrektheit oder Vollständigkeit der bereitgestellten Informationen. Die in diesem Katalog verwendeten Inhalte sind Eigentum der MECHAFIN AG. Das heisst, sie sind urheberrechtlich und/oder markenrechtlich oder anderweitig besitzesrechtlich geschützt.